

The MASTERPIECE of HOLBEIN ARTIST'S BRUSH

Oil Painting Brush
No. 9100
No. 7100
No. 5100
No. 5105

油 彩 画 筆 の メ ン テ ナ ンス

日々のお手入れは、長持ちの秘訣です。
末永くご愛用頂くため、是非お願い申し上げます。

■ 筆のおろしかた

新しい画筆の穂先はのりで固められています。
指の腹で穂先から根元へやさしく揉みほぐしてください。

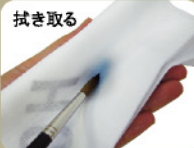
■ 筆の洗浄

1. まずは、穂先に含まれた絵具を紙や布でよく拭き取ります。
2. 次に、油絵用のクリーナーで穂先をよく振り洗います。
クリーナーをよく拭き取り、石鹸とぬるま湯で洗います。
3. 十分に洗った後は絵具の残りが
ないか確かめながら布などで水分を拭き
取ります。
4. 最後に、穂先の形を整えてから
よく乾かしてください。

※クリーナーで十分に洗っても、筆に
ついた絵具の濃度は低くなりますが
完全にはゼロにはなりません。

そこで、筆に残った油分(乾性油)を
取り除くために、油彩筆は、最後に
石鹸で穂先を洗う必要があります。

リンスを配合している、ホルベインの
固形ブラシクリーナーは油彩画筆の
お手入れにお勧めです。



拭き取る



石鹸で洗う



形を整える



固形 ブラシクリーナー
45ml 840円(800円)

■ 洗い終わった筆の保管

必ず穂先を元の形に整えてから、風通しの良いところで自然
乾燥させてください。絶対に湿ったままにしないでください。
良く乾かした画筆は、穂先に癖がつかないように注意して保管
してください。

長くご愛用頂くためにいくつかの注意を守ってください。

- クリーナーや水に長時間浸けたままにしないでください。
穂先のくせや、軸割れなどのトラブルの原因になります。
- 筆洗器の底等に強く押さえつけないでください。
穂先が早く痛みます。絵具が残らないように穂先の根元から
やさしく扱いながら洗い流して下さい。
- 熱を加えないでください。
画筆を乾かすためにドライヤーを当てたりすると、繊細な穂先
は高熱でダメージを受けます。

天然の原毛の良さを最大限に活かす

洋画筆の本場ドイツの職人は、原毛固有の特性を活かして
一本の画筆を仕上げます。例えば、独特な紡錘形のコリン
スキー原毛は、自然と穂先が揃うように仕立てられます。
画筆は、純粋な技の結晶といえます。



コリンスキー

シベリア産の尾毛は毛が長く最も理想的な筆の原毛です。
穂先揃い・弾力・含み良さが揃う理想の画筆になります。



レッドセーブル

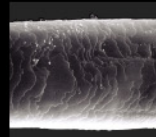
中国・ロシアなど寒冷地方の尾の毛を使用します。
弾力と絵具の含み良さ、自然な穂先揃いが特徴です。

コリンスキー原毛の腰と含み

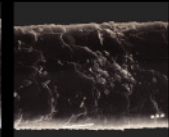
獣毛にはキューティクルという鱗状の表皮があり、これが細
かいほど絵具の含みが良くなります。コリンスキー毛の微細
なキューティクルは絵具含みと伸びの良さの秘密です。

一部の獣毛には毛の内部に空洞があり、竹のような強靭さと
しなやかさの元になっています。他の獣毛よりも大きな空洞
がコリンスキー画筆の腰の強さの秘密です。

▼ 表皮の顕微鏡写真



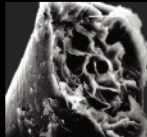
コリンスキー原毛



狸原毛



コリンスキー原毛



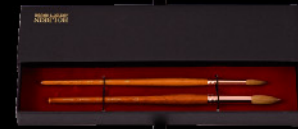
狸原毛

▼ 空洞の顕微鏡写真

ギフトにも最適です

選び抜かれた材料と、
職人の手技で作られた
高品質な画筆は、贈り物
に最適です。

水彩用・油彩用、それぞ
れの画筆にギフトケースを
ご用意しています。



ホルベイン画材株式会社 大阪 東京 福岡
HOLBEIN ART MATERIALS INC.

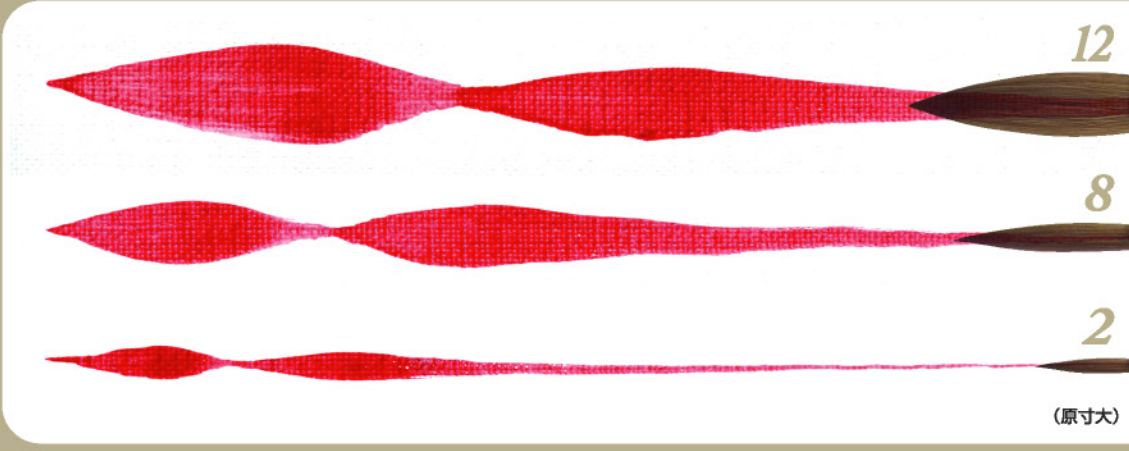
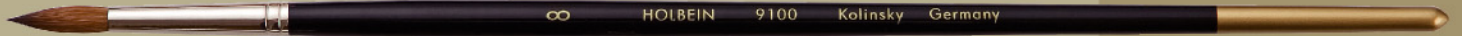
(お問い合わせ先) 大阪本社 〒542-0064 大阪市中央区上汐2丁目2番5号 ☎(06)6783-1521

C0907-05001700

HOLBEIN ARTIST'S BRUSH — 天然獣毛画筆シリーズ —

油彩画筆(丸筆):シベリアンコリンスキーの厳選された原毛を使用しています。
 確実な穂先揃い、豊かな絵具含み、絶妙な弾力で理想的な油彩用軟毛画筆です。
 油彩細密描写やテンペラ画技法に最適な画筆です。

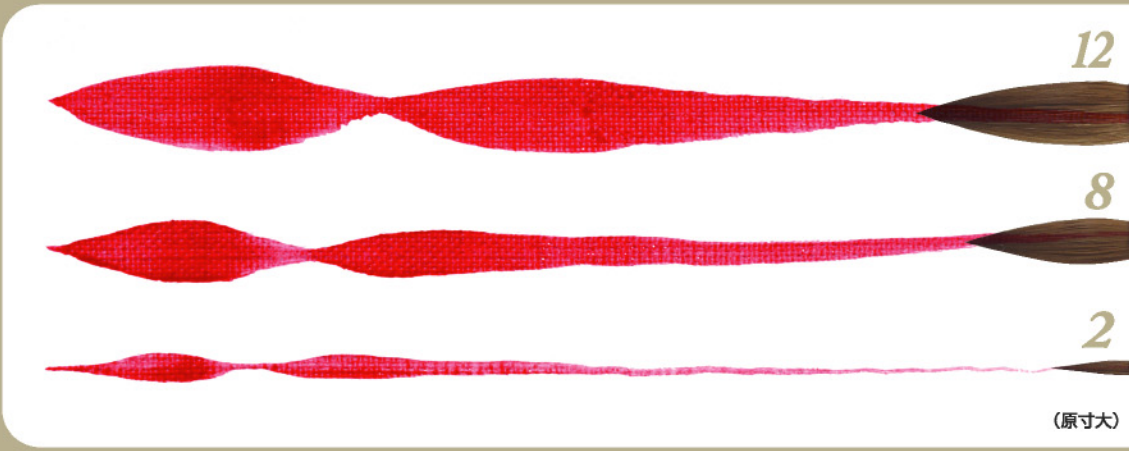
No.9100



発注番号	号数	穂丈×巾(mm)	税込	本体
103-041	0	8.5×1.1	¥ 1,680	(¥ 1,600)
103-042	1	9.5×1.3	¥ 1,785	(¥ 1,700)
103-043	2	11.0×1.7	¥ 1,890	(¥ 1,800)
103-044	3	13.0×2.05	¥ 2,520	(¥ 2,400)
103-045	4	15.0×2.6	¥ 2,730	(¥ 2,600)
103-046	5	17.0×2.85	¥ 3,045	(¥ 2,900)
103-047	6	19.0×3.6	¥ 3,675	(¥ 3,500)
103-048	7	21.0×4.4	¥ 5,670	(¥ 5,400)
103-049	8	22.0×5.3	¥ 7,770	(¥ 7,400)
103-050	9	23.0×5.7	¥ 9,765	(¥ 9,300)
103-051	10	24.0×6.5	¥13,125	(¥12,500)
103-052	11	26.0×6.9	¥15,960	(¥15,200)
103-053	12	28.0×7.3	¥17,955	(¥17,100)

油彩画筆(丸筆):シベリアンコリンスキーの厳選された原毛を使用しています。
 穂先揃い・弾力・絵具含みの絶妙な一体感はコリンスキー画筆ならではの。
 油彩細密描写やテンペラ画技法に最適な画筆です。No.9100よりもやや強い弾力が特徴です。

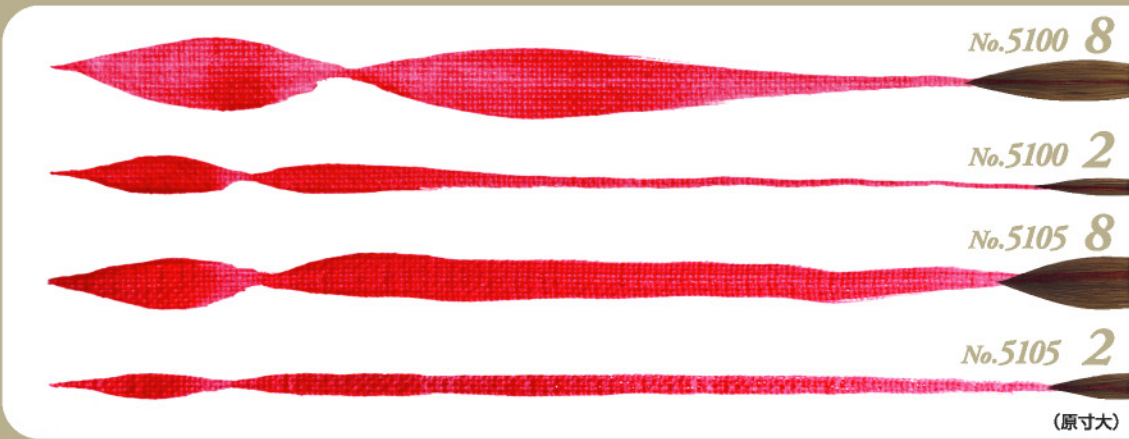
No.7100



発注番号	号数	穂丈×巾(mm)	税込	本体
103-031	0	8.0×1.0	¥ 1,680	(¥ 1,600)
103-032	2	11.0×1.7	¥ 1,785	(¥ 1,700)
103-033	4	15.0×2.5	¥ 2,520	(¥ 2,400)
103-034	6	19.0×3.6	¥ 3,465	(¥ 3,300)
103-035	8	22.0×5.0	¥ 5,460	(¥ 5,200)
103-036	10	25.0×6.5	¥ 7,980	(¥ 7,600)
103-037	12	27.0×7.3	¥12,180	(¥11,600)

No.5100 油彩画筆(丸筆) / No.5105 油彩画筆<フィルパート型>:レッドセーブル原毛を使用しています。
 絵具含みの良さ、柔軟な弾力、自然な穂先揃いはレッドセーブル原毛の特徴です。
 油彩の仕上げや細部描写、またテンペラ画技法にご使用ください。

No.5100/5105



発注番号	号数	穂丈×巾(mm)	税込	本体
■5100(丸筆)				
103-001	0	12.0×1.7	¥ 945	(¥ 900)
103-002	1	12.5×1.8	¥1,050	(¥1,000)
103-003	2	14.0×2.0	¥1,155	(¥1,100)
103-004	3	14.5×2.3	¥1,365	(¥1,300)
103-005	4	16.0×2.5	¥1,575	(¥1,500)
103-006	5	17.0×2.8	¥1,785	(¥1,700)
103-007	6	18.0×3.6	¥2,100	(¥2,000)
103-008	7	19.0×3.9	¥2,625	(¥2,500)
103-009	8	21.0×4.4	¥2,940	(¥2,800)
103-010	9	22.0×5.0	¥3,780	(¥3,600)
103-011	10	25.0×5.4	¥4,410	(¥4,200)
103-012	11	26.0×5.7	¥4,725	(¥4,500)
103-013	12	28.0×6.0	¥6,300	(¥6,000)
■5105(フィルパート型)				
103-021	0	9.0×2.5	¥ 945	(¥ 900)
103-022	2	11.0×3.8	¥1,155	(¥1,100)
103-023	4	14.0×5.0	¥1,575	(¥1,500)
103-024	6	16.5×5.8	¥2,100	(¥2,000)
103-025	8	18.0×7.0	¥2,940	(¥2,800)
103-026	10	20.0×8.7	¥4,410	(¥4,200)
103-027	12	22.0×9.0	¥6,300	(¥6,000)